

Giovanni Boldini



1842-1931 | ITALIAN

Portrait of Mademoiselle Emilienne Le Roy

M.S. Rau
FINE ART • ANTIQUES • JEWELS

TABLE OF CONTENTS



Painting Overview.....	4
Literature	9
Exhibited.....	22
Auction Comparables	24
Museum Comparables	26

Oil on canvas | Circa 1913

Canvas: 37 ⁵/₈" high x 27 ³/₄" wide | 95.57 cm x 70.49 cm
Frame: 47 ¹/₄" high x 37 ¹/₂" wide x 3" deep
120.02 cm x 95.25 cm x 7.62 cm

“

Boldini [had] an
exuberance, vivacity
and frank sensuousness
that won him the title of
'Master of Swish.'

– *TIME* Magazine, 1933

”



Giovanni Boldini was the premier portraitist of the Belle Époque. Known affectionately as the “Master of the Swish,” he captured fashionable Parisian society with unmatched elegance. This work, *Portrait of Mademoiselle Emilienne Le Roy*, is a monumental work full of dynamism and sophistication, showcasing Boldini at his finest.

At the height of the Belle Époque, being painted by Boldini was a privilege many socialites longed for. His famous brushwork and elongated forms imbued his subjects with movement and vitality, capturing both their likeness and essence. As a prominent figure in Parisian high society, Boldini held elite Sunday salons, where only the most striking women had the honor of being painted in his studio.

Parisian aristocrat Emilienne Le Roy (1894–1980) captivates in this magnificent portrait, her vivid blue eyes and defined brows radiating confidence and poise. Enveloped in the swirling pinks and reds of her voluminous gown, she commands attention with effortless grace. With his signature sweeping brushwork, Giovanni Boldini captures not only a stunning figure but also the spirit of Paris on the brink of modernity.

The portrait was officially cataloged in 1931 by Boldini’s widow, Emilia Cardona Boldini, under inventory number 29/T. Over the decades, it has been

recognized in all four definitive general catalogs of the artist’s work (Camesasca, Panconi, Doria, Dini), and most recently, it was selected as the main image of the 2021 exhibition *Boldini, il genio della linea. La magia del colore*, at Fondazione Molise Cultura in Milan.

A recent solo exhibition at the Petit Palais in Paris has reignited global interest in Boldini’s dynamic, unmistakable style. His works can be seen in the permanent collections of many important museums, including the Metropolitan Museum of Art, the Brooklyn Museum, the Art Institute of Chicago and the National Portrait Gallery in London. An entire museum, Museo Giovanni Boldini, dedicated to the life and work of the artist can also be found in Ferrara, Italy.



PROVENANCE

Atelier Boldini, Paris

Private Collection

M.S. Rau, New Orleans

LITERATURE

C. L. Ragghianti, *Boldini's Complete Works*, Milan 1970, p. 128, no. 512 (illustrated)

B. Doria, ed., *Giovanni Boldini: General catalogue from the Boldini archives*, Milan 2000, n. 620

T. Panconi, *Giovanni Boldini: The complete work (General catalogue raisonné)*, Florence 2002, p. 551

P. Dini, F. Dini, *Giovanni Boldini: Catalogue raisonné*, Turin 2002, vol. IV, p. 546, n. 1058 (illustrated)

EXHIBITED

Campobasso, Fondazione Molise Cultura, *Giovanni Boldini: Il genio della linea, la magia del colore*, November 27, 2021–April 18, 2022, p. 92, no. 38



Giovanni Boldini
(Ferrara 1842 – Parigi 1931)
Mademoiselle Emilienne Le Roy, 1913 c.
olio su tela, cm 92 x 72

provenienza: Atelier Boldini, Parigi; Collezione privata

bibliografia: *L'opera completa di Boldini*, con presentazione di C.L. Ragghianti, con apparati critici e filologici di E. Camesasca, Rizzoli, Milano 1970, p. 128, n. 512; T. Panconi, *Giovanni Boldini. L'opera completa (Catalogo generale ragionato)*, Edifir, Firenze 2002, p. 551; P. Dini, F. Dini, *Giovanni Boldini. 1842-1931. Catalogo ragionato*, Allemandi, Torino 2002, vol. IV, p. 546, n. 1058; Giovanni Boldini. *Catalogo generale dagli archivi Boldini*, a cura di B. Doria, Rizzoli, Milano 2000, n. 620; Giovanni Boldini, *il genio della linea, la magia del colore*, catalogo della mostra di Campobasso (27 nov. 2021 - 18 apr. 2022), Fondazione Molise Cultura, a cura di C. Vorrasi, Sagep Editore, Genova 2021, p. 92, n. 38.

esposizioni: Campobasso, 2021-'22.



CERTIFICATO DI AUTENTICITA' N. 2452

museoboldinimacchiaioli.com

viale A. Frosini 13, Pistoia IT



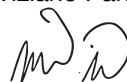
Il dipinto qui riprodotto è opera autografa di Giovanni Boldini (Ferrara 1842 – Parigi 1931).

Come riferito da E. Camesasca (Rizzoli Editore 1970, p. 128, n. 512) in origine la tela misurava cm 181 x 121. Quale prassi abituale dell'artista, che era solito intervenire a distanza di tempo modificando i suoi dipinti, fu con ogni probabilità egli stesso a ridurre l'opera alle dimensioni attuali. Numerosissimi sono infatti i casi di tele ridotte o ridipinte dallo stesso Boldini, a partire dai celebri ritratti di Lady Michelham o di Donna Franca Florio, sovente "ritagliati" per adattarli a cornici o più frequentemente per espungere le aree ritenute superflue ai fini degli equilibri compositivi e espressivi.

Il ritratto di *Mademoiselle Le Roy*, proveniente dallo studio dell'artista e catalogato nel 1931 dalla giovane vedova Emilia Cardona Boldini con il numero di inventario 29/T, ha goduto nel tempo di cospicua e unanime fortuna critica: pubblicato su tutti e quattro i cataloghi generali dedicati al grande maestro (Camesasca, Panconi, Doria, Dini) e più recentemente quale quadro immagine della mostra "Boldini, il genio della linea. La magia del colore", tenutasi nel 2021 alla Fondazione Molise Cultura.

Louise Emilienne Le Roy, esponente di una famiglia aristocratica francese, nacque il 31 luglio del 1894 a Fougerolles-du-Plessis, Mayenne, nella Loira e morì il 16 luglio del 1980 a Vire.

Per autentica
Tiziano Panconi



The painting reproduced here is an autograph work by Giovanni Boldini (Ferrara 1842 – Paris 1931).

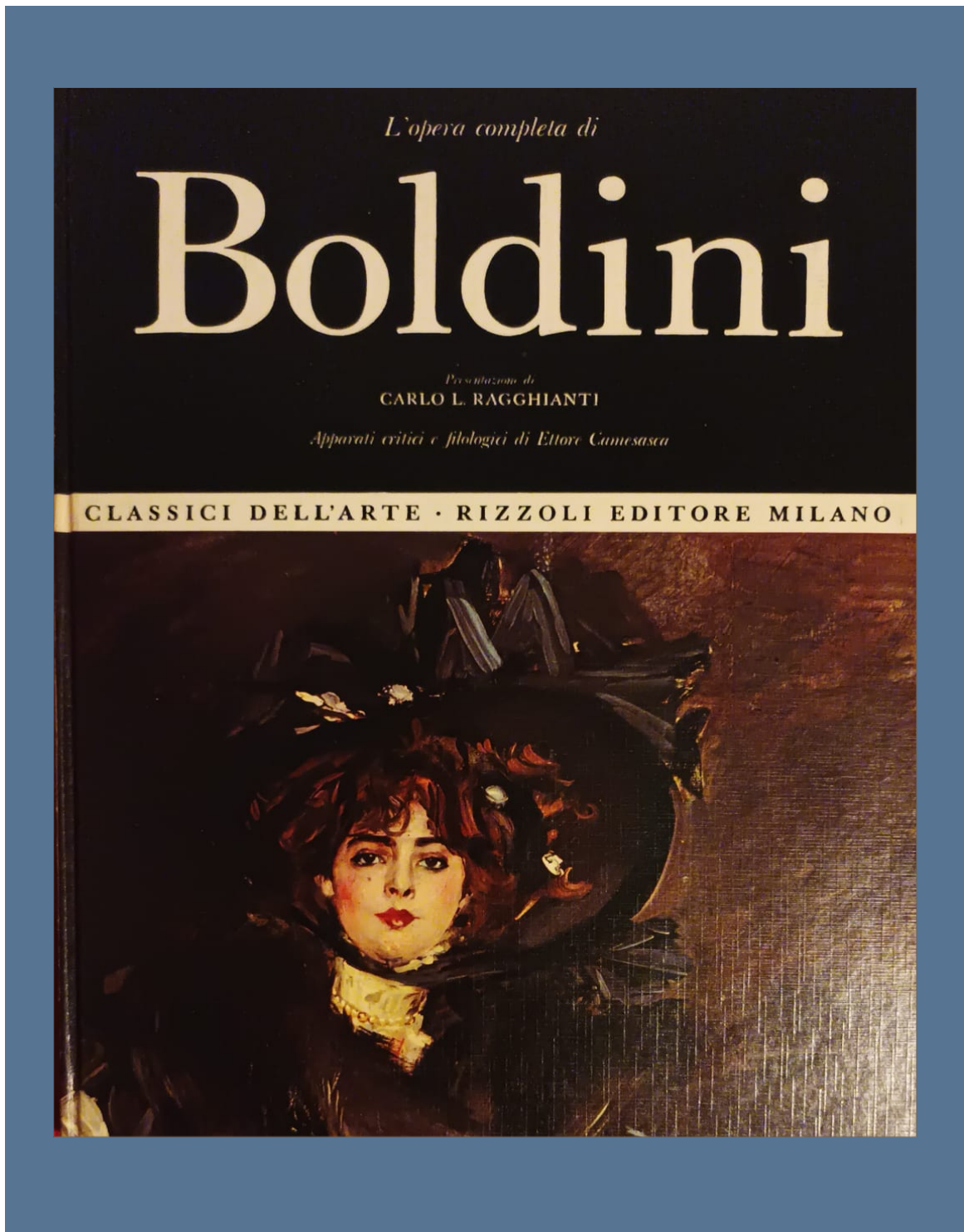
As reported by E. Camesasca (Rizzoli Editore 1970, p. 128, n. 512) the canvas originally measured 181 x 121 cm. As was the artist's usual practice, as he was accustomed to modifying his paintings over time, it was in all probability he himself who reduced the work to its current dimensions. There are in fact numerous cases of canvases reduced or repainted by Boldini himself, starting with the famous portraits of Lady Michelham or Donna Franca Florio, often "cut" to fit frames or more frequently to remove areas deemed superfluous for the purposes of compositional balance and expressive.

The portrait of Mademoiselle Le Roy, from the artist's studio and catalogued in 1931 by the young widow Emilia Cardona Boldini with the inventory number 29/T, has enjoyed considerable and unanimous critical acclaim over time: published in all four general catalogues dedicated to the great master (Camesasca, Panconi, Doria, Dini) and more recently as the flagship painting of the exhibition "Boldini, the genius of the line. The magic of colour", held in 2021 at the Molise Cultura Foundation.

Louise Emilienne Le Roy, a member of a French aristocratic family, was born on 31 July 1894 in Fougerolles-du-Plessis, Mayenne, in the Loire and died on 16 July 1980 in Vire.

Per autentica
Tiziano Panconi





C. L. Ragghianti, *Boldini's Complete Works*, Milan 1970, p. 128, no. 512 (illustrated)





C. L. Ragghianti, *Boldini's Complete Works*, Milan 1970, p. 128, no. 512 (illustrated)



510 36x50 "1912"
TESTA DI GIOVANE BRUNA ADAGIATA [?] (Il nastro azzurro).
 a. Già appartenuta alla collezione Palma di Roma.
 Esp.: Cr. 36, Pa. 63, n. 48; Fe. 63, n. 42.

b. Sembra di scorgere la stessa modella in un olio coevo (50x38) assai affine al precedente e noto come *Testa di giovane su fondo rose*.
 Esp.: Fi. 37, n. 21.

c. Affine al n. 510 a risulta un abbozzo, atquanto "accresciuto" (olio su tavola, 34,5x26,5), immesso in una recente asta della Finarte (Milano, 1967, n. 32); come *Profilo di donna*.

511 60x50 "1912"
MEZZA FIGURA DI GIOVANE BIONDA RIVOLTA A DESTRA, CON PELLICCIA SCURA. Santiago, proprietà privata.
 La firma (mai valutabile dalla riproduzione fotografica) si trova in basso a sinistra.

512 97x72 "1912"
RITRATTO DI EMILIENNE LE ROY.

In origine si trattava d'un dipinto di ragguardevoli dimensioni (181x121), ridotto non si sa quando e, forse, ripreso.

513 92x73 "1912"
BUSTO DI GIOVANE BRUNA DAI CAPELLI SCIOLTI.
 In basso a sinistra, il limbo dell'atelier. Le dimensioni sudette erano quelle originali; poi l'opera è stata ridotta a cm. 71x50.

514 35x28 "1911-13"
IL FORO A ROMA. Frascara, collezione Gazzoni.
 Esp.: B. 32, n. 62 a; Fe. 63, n. 171.

515 49,5x34,5 "1911-13"
INTERNO DI CHIESA (CON DUE FRATI).
 a. Più che d'una chiesa a Ve-

nezia, potrebbe trattarsi di una a Roma (si noti: l'identità delle figure con quelle nell'opera precedente, n. 514).

b. Lo stesso interno, probabilmente, colto però con angolazione diversa, ricompare in un olio (lavocetta [?]), conosciuto come *Chiesa barocca*.
 Esp.: B. 32, n. 16.

c. L'organo visibile nell'opera precedente campeggia in altro olio (tavola, 24x19, in basso a destra, il marchio dell'atelier), immesso in una recente vendita della Finarte (Milano, 1967, n. 9) come *Interno di cattedrale*.

516 1913
RITRATTO DI GIOVANE IN TIGHT, RIVOLTO A SINISTRA (Il giovane dal garofano all'occhiello).
 Firma e data, in basso a sinistra. Verosimilmente si tratta di una tela piuttosto ampia.

517 1913
RITRATTO DI GIOVANE IN

TIGHT APPOGGIATO A UNA SCRIVANIA (Il giovane in tight).
 Firma e data, in basso a sinistra. Con ogni probabilità trattasi d'una grande tela.

518 1913
RITRATTO DI DUE GIOVINETTE.

Firma e data, in basso a sinistra. Con ogni probabilità si tratta d'una tela di vaste dimensioni, e si deve pensare che le modelle fossero sorelle, figlie, forse, d'un presidente degli Stati Uniti (Wilson?, T. Roosevelt?).

519 90x75 "1913"
MEZZA FIGURA DI GIOVANE CON FIORI ALLA CINTURA. ... proprietà privata.
 Esposta al Salon del 1931, subito dopo la scomparsa del maestro.

520 92x73 "1913"
RITRATTO DELLA SIGNORA JO-

SEPHINA ALVEAR DE ERRAZURIZ, CON COLBACCO PIUMATO.

La firma si trova in basso a destra. Appartenuto alla collezione Ferrari di Milano, recentemente immesso in una vendita della Finarte (Milano, 1967, n. 27).

Esp.: Pa. 31, n. 40; Pa. 37, Pa. 63, n. 55; Fe. 63, n. 48.

521 28x24 "1913"
CHIESA DI PAESE (L'uscita da messa).

La firma, in basso a sinistra, non è autografa. Esposta al Salon del 1931, subito dopo la morte del maestro.

522 "1913"
RITRATTO DI SIGNORE ANZIANO, CON CILINDRO E OMBRELLINO.

Noto soltanto da una vecchia foto Garnier (Parigi) fatta eseguire dal maestro. L'esame di tale riproduzione non chiarisce con assoluta sicurezza se si



510 a



510 b



510 c



511



512



514



515 a



515 b



515 c



513



516



517



518



519



520



521



522



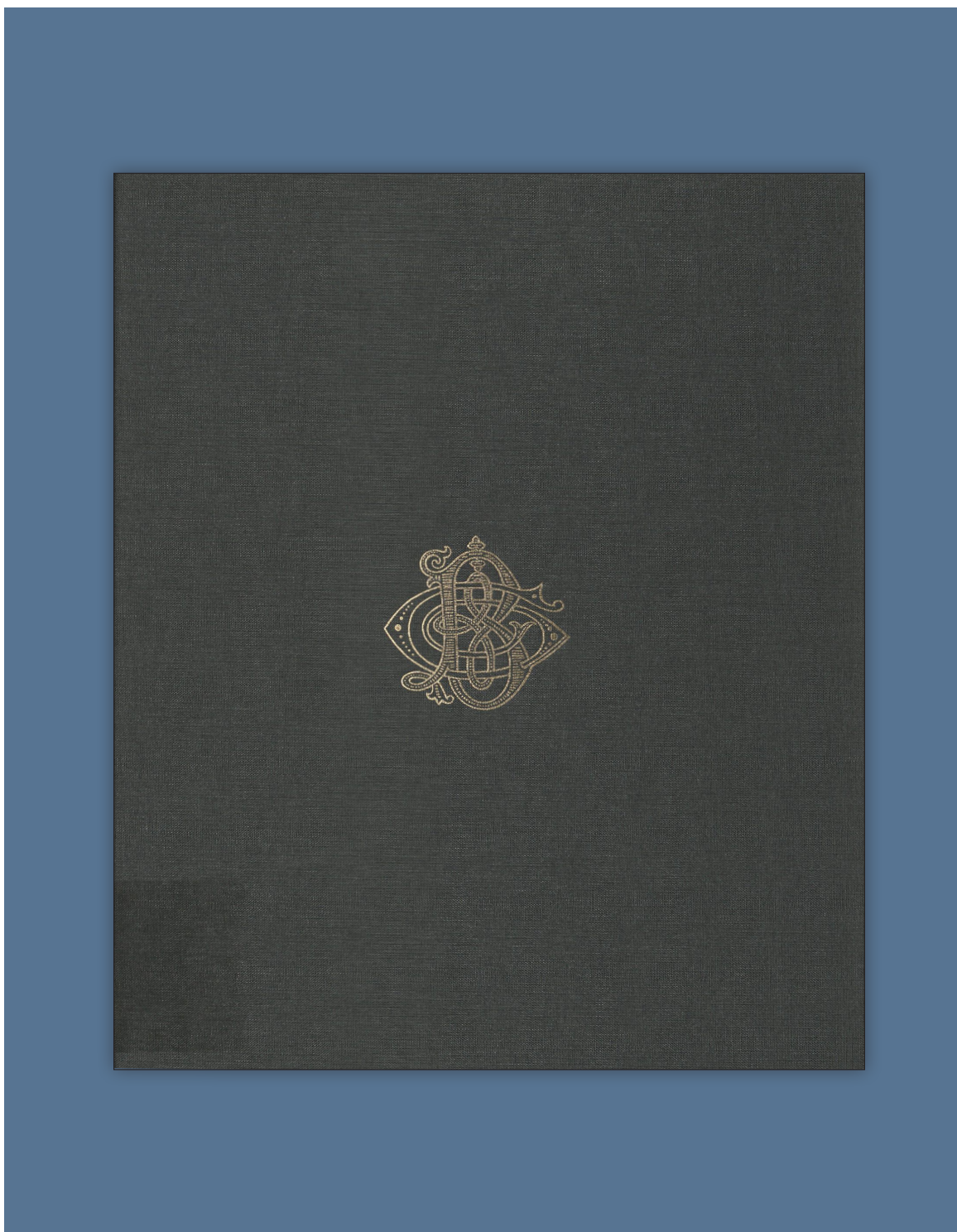
524



525

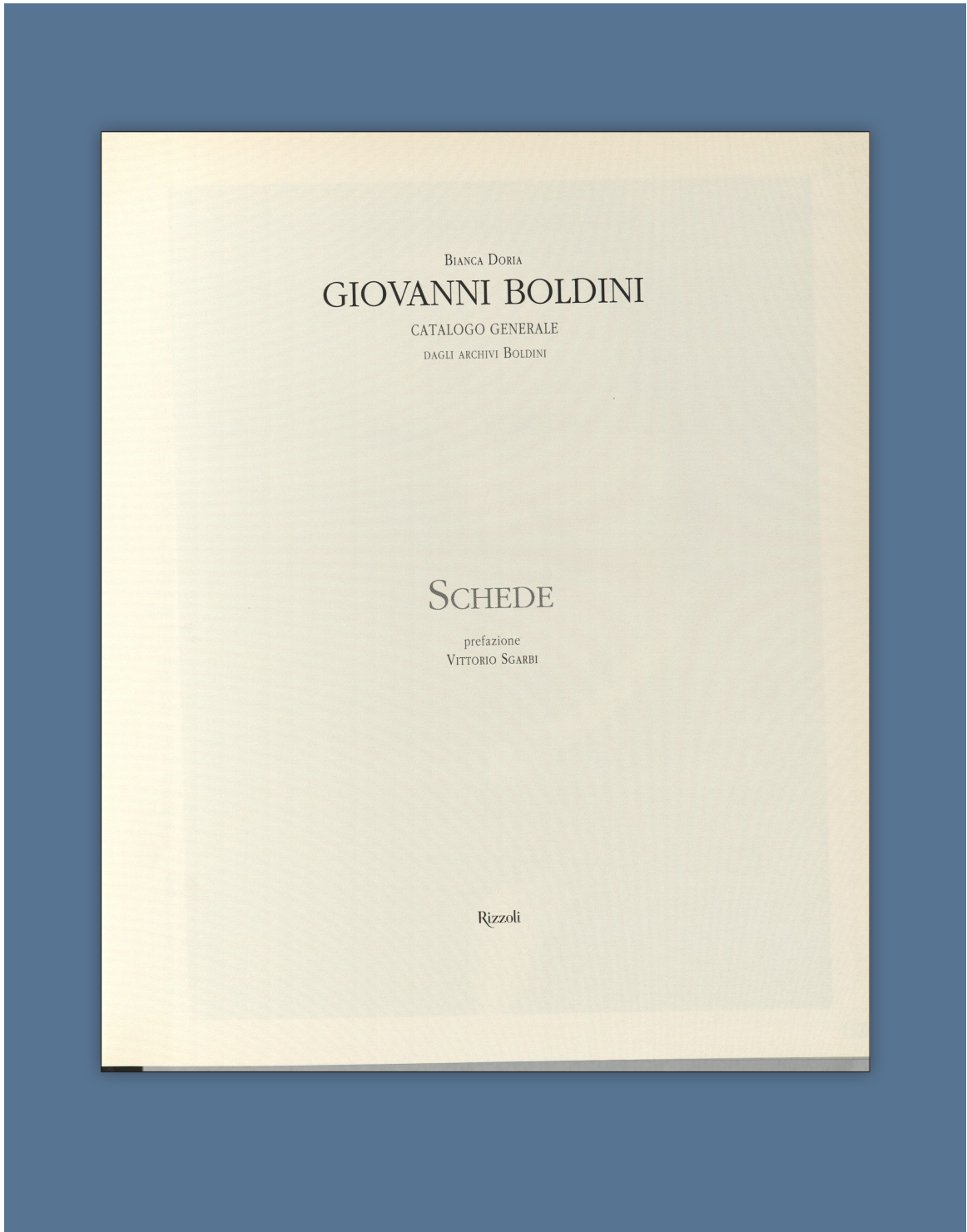
C. L. Ragghianti, *Boldini's Complete Works*, Milan 1970, p. 128, no. 512 (illustrated)





B. Doria, ed., *Giovanni Boldini: General catalogue from the Boldini archives*, Milan 2000, n. 620





B. Doria, ed., *Giovanni Boldini: General catalogue from the Boldini archives*, Milan 2000, n. 620





B. Doria, ed., *Giovanni Boldini: General catalogue from the Boldini archives*, Milan 2000, n. 620





T. Panconi, *Giovanni Boldini: The complete work (General catalogue raisonné)*,
Florence 2002, p. 551





T. Panconi, *Giovanni Boldini: The complete work (General catalogue raisonné)*,
Florence 2002, p. 551





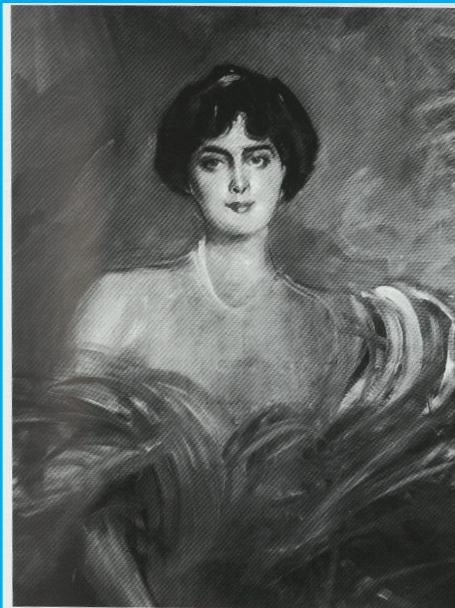
BUSTO DI SIGNORA CON ROSE ALLA CINTURA 1913 c.

Olio su tela, cm 90x75

PROVENIENZA:
Collezione privata

ESPOSIZIONI:
1931, Parigi
1933, Milano

BIBLIOGRAFIA:
Lo studio di..., Milano 1933, tav. XXXVIII
L'illustrazione italiana, Milano 1933, p. 902
Ragghianti - Camesasca 1970, p. 128 n. 519
Doria 2000, n. 624



MADemoisELLE EMILIENCE LE ROY 1913 c.

Olio su tela, cm 97x72

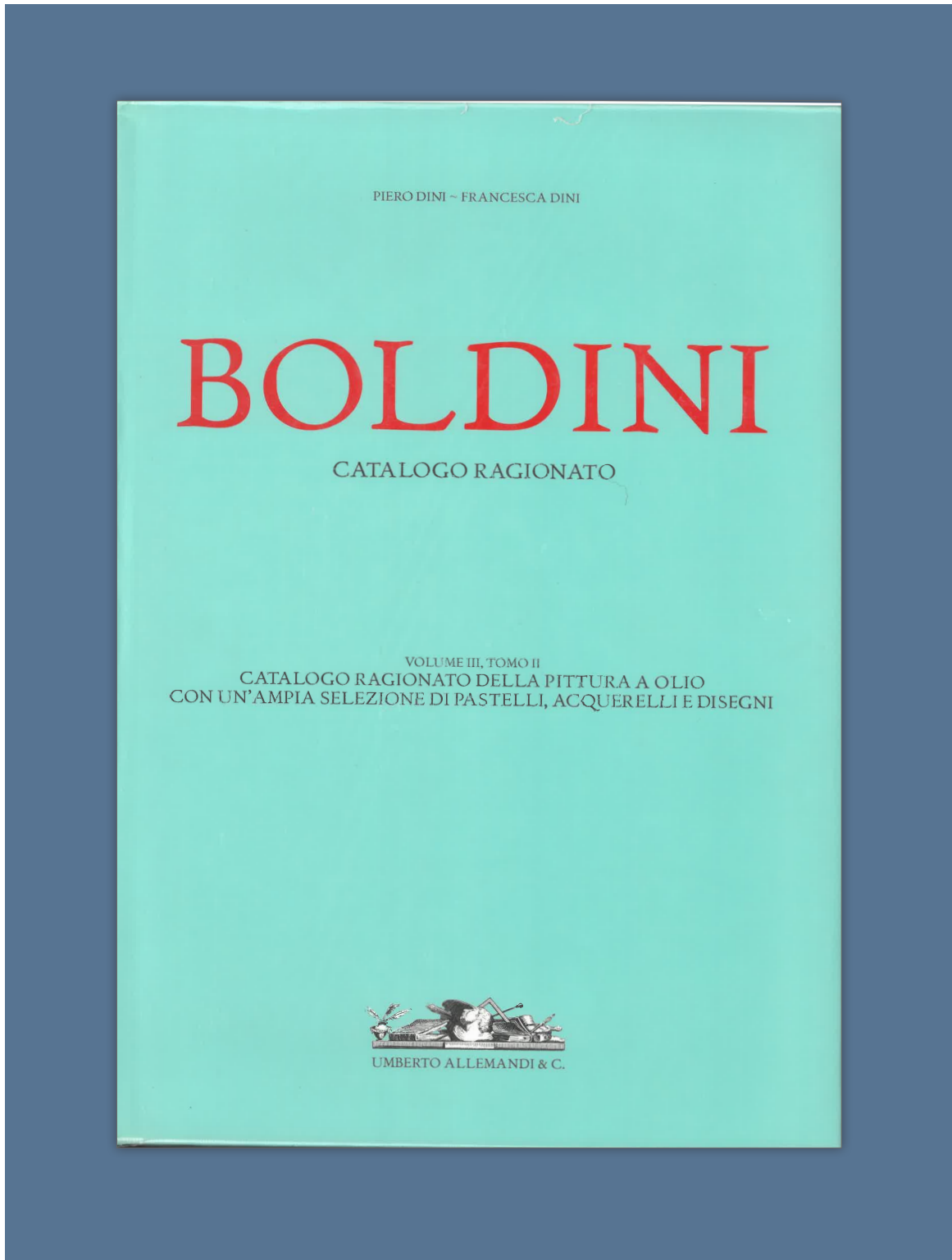
PROVENIENZA:
Atelier Boldini
Collezione privata

BIBLIOGRAFIA:
Ragghianti - Camesasca 1970, p. 128 n. 512
Doria 2000, n. 620

551

T. Panconi, *Giovanni Boldini: The complete work (General catalogue raisonné)*,
Florence 2002, p. 551





P. Dini, F. Dini, *Giovanni Boldini: Catalogue raisonné*, Turin 2002, vol. IV, p. 546, n. 1058 (illustrated)



PIERO DINI
FRANCESCA DINI

GIOVANNI BOLDINI
1842-1931

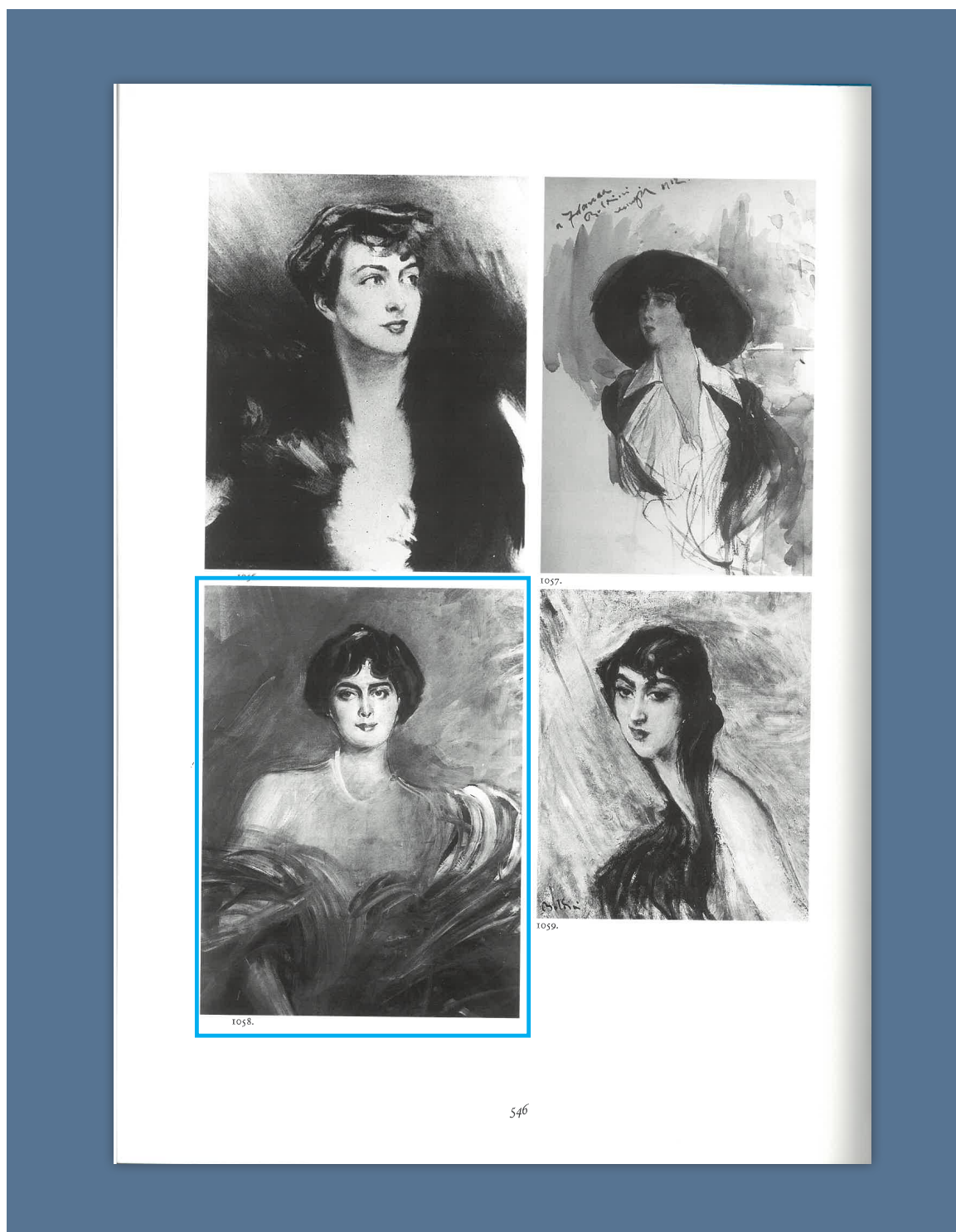
CATALOGO RAGIONATO

VOLUME III
CATALOGO RAGIONATO DELLA PITTURA A OLIO
CON UN'AMPIA SELEZIONE DI PASTELLI E ACQUERELLI
TOMO SECONDO, 667-1387

UMBERTO ALLEMANDI & C.
TORINO - LONDRA - VENEZIA

P. Dini, F. Dini, *Giovanni Boldini: Catalogue raisonné*, Turin 2002, vol. IV, p. 546, n. 1058 (illustrated)





P. Dini, F. Dini, *Giovanni Boldini: Catalogue raisonné*, Turin 2002, vol. IV, p. 546, n. 1058 (illustrated)





1060.

1056.
LA STOLA DI VOLPE

1912
Olio su tela, 60 x 52 cm.
Firmato e datato in basso a sinistra.
Santiago del Cile, collezione privata.

CATALOGHI DI ESPOSIZIONI E DI VENDITE
Opere scelte dell'800, Galleria d'arte internazionale, Milano 1958, n. 2.

LETTERATURA
M. Borgiotti, *I Macchiaioli e la scuola toscana*, in *I grandi pittori dell'Ottocento italiano*, Martello, Milano 1961, II, tav. CXXXVIII, p. 226.

Opera completa di Boldini, a cura di E. Camesasca, introduzione di C. L. Ragghianti, Rizzoli, Milano 1970, n. 511, pp. 128.

B. Doria, *Giovanni Boldini. Catalogo generale degli archivi Boldini*, Rizzoli, Milano 2000, n. 618.

STORIA
Proviene dalla raccolta D'Atri di Parigi, donde è passato nella collezione milanese di Francesco Franzini.

1057.
RITRATTO
DI DONNA FRANCA FLORIO

1912
Acquerello su carta, 50 x 35 cm.
Firmato, datato e dedicato in alto a sinistra.
Bologna, collezione privata.

CATALOGHI DI ESPOSIZIONI E DI VENDITE
Il genio di Boldini, a cura di V. Doria, Galleria Marescalchi, Bologna 1988, p. 99 (Edizioni Galleria Marescalchi).



1061.

LETTERATURA
P. Mauriès, *Boldini*, Franco Maria Ricci, Milano 1987, pp. 160-161.

B. Doria, *Boldini amico mio*, Rizzoli, Milano 1998, p. 143.

STORIA
È dedicato «a Franca / Boldini / Venezia / 1912».

1058.
RITRATTO DI EMILIE NNE LE ROY
Olio su tela, 97 x 72 cm.

LETTERATURA
Opera completa di Boldini, a cura di E. Camesasca, introduzione di C. L. Ragghianti, Rizzoli, Milano 1970, n. 512, p. 128.

B. Doria, *Giovanni Boldini. Catalogo generale degli archivi Boldini*, Rizzoli, Milano 2000, n. 620.

STORIA
Inventariato da Emilia Cardona con il numero 291 dell'Atelier Boldini.

1059.
BUSTO DI GIOVANE
CON I CAPELLI SCIOLTI
(RAGAZZA EBREA)

Olio su tela, 61 x 50 cm.
Firmato in basso a sinistra.
CATALOGHI DI ESPOSIZIONI E DI VENDITE
Opere d'arte moderna provenienti da raccolta privata in vendita, asta 6011 di Farsetti Arte, Prato 27 maggio 1995, n. 307.

LETTERATURA
Opera completa di Boldini, a cura di E. Camesasca, introduzione di C. L. Ragghianti, Rizzoli, Milano 1970, n. 513, p. 128.

P. M. Bardi, in *Boldini*, Società per le Belle Arti ed Esposizione Permanente, Mazzotta, Milano 1989, p. 57.

B. Doria, *Giovanni Boldini. Catalogo generale degli archivi Boldini*, Rizzoli, Milano 2000, n. 616.

STORIA
Reca il numero 451 dell'Inventario dell'Atelier Boldini.

1060.
RITRATTO DI SIGNORA
CON GRANDE CAPPELLO
Olio 3, 120 x 90 cm.

STORIA
Un appunto, che si trova unitamente alla riproduzione conservata all'Istituto Germanico di Storia dell'Arte di Firenze, attesta che il dipinto è stato esitato da Christie's, in una vendita alla Villa d'Este di Como il 1° giugno 1971, con il numero 464.

1061.
RITRATTO DI JOSEPHINA
ALVEAR DE ERRAZURIZ

1912
Olio su tela, 153 x 98,5 cm.
Firmato e datato in basso a destra.
New York, collezione privata.
Volume I, tavola CVII.

La Fondazione Molise Cultura e MetaMorfosi
sono lieti di invitarLa
alla presentazione della mostra



GIOVANNI
Boldini

**Il genio della linea,
la magia del colore**

**SABATO 27
NOVEMBRE 2021
ORE 11.00**

FONDAZIONE MOLISE CULTURA
VIA GORIZIA - CAMPOBASSO

Interverranno:

Donato Toma
Presidente Regione Molise

Vincenzo Cotugno
Assessore alla Cultura e Turismo

Antonella Presutti
*Presidente Fondazione
Molise Cultura*

Pietro Folena
Presidente MetaMorfosi

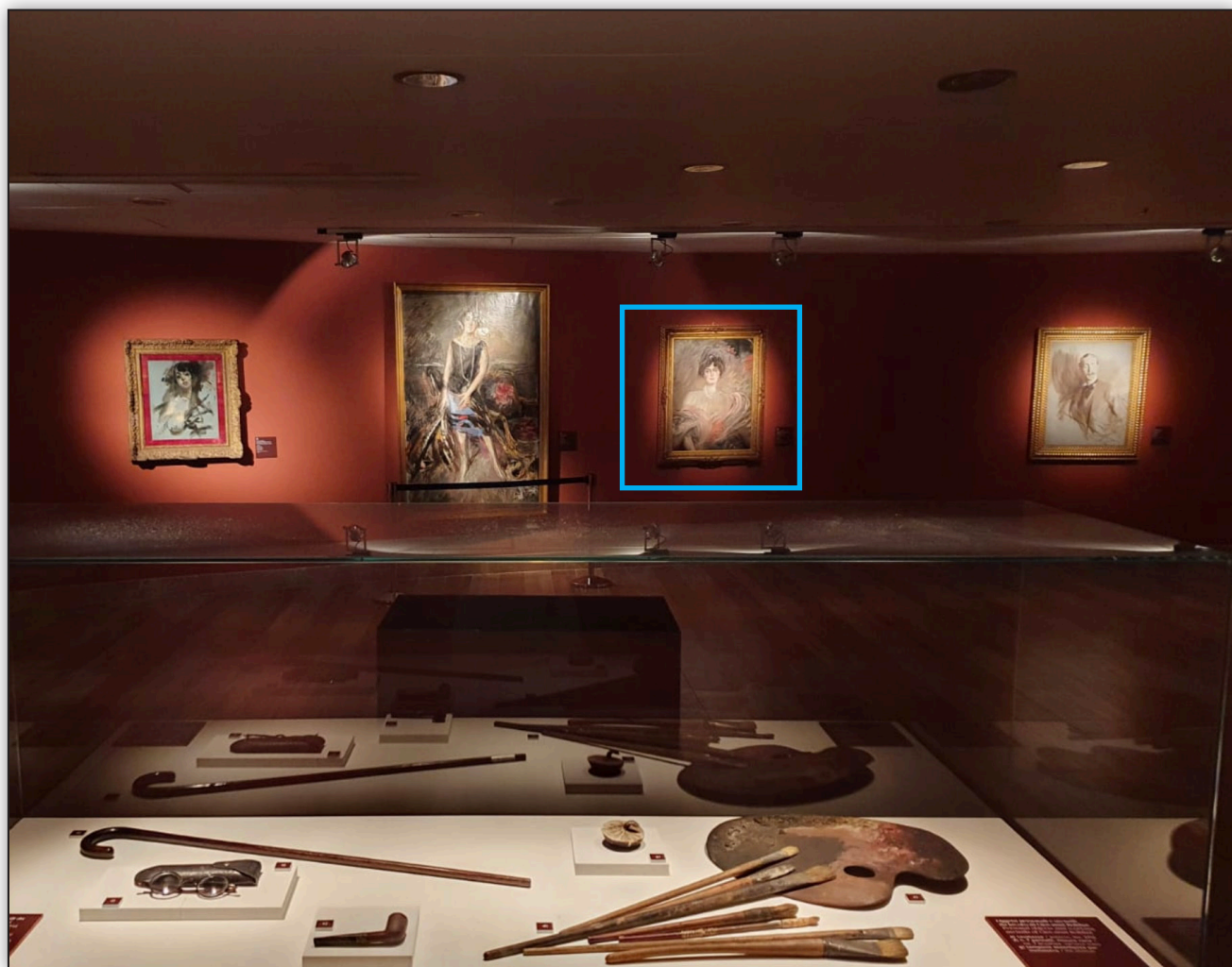
Chiara Vorrasi
Curatrice della mostra

visita della mostra al termine
della presentazione
è necessario confermare la presenza
ingresso con green pass
+39 0874 437507
prenotazioni@fondazionecultura.eu



Campobasso, Fondazione Molise Cultura, *Giovanni Boldini: Il genio della linea, la magia del colore*, November 27, 2021–April 18, 2022, no. 38





Campobasso, Fondazione Molise Cultura, *Giovanni Boldini: Il genio della linea, la magia del colore*, November 27, 2021–April 18, 2022, no. 38



AUCTION COMPARABLES



Giovanni Boldini
Portrait de Madame De Florian
 oil on canvas
 Height 147 x Width 114 cm.
 Height 57.874 x Width 44.882 in.
 1900–1910

28 September 2010 *over 14 years ago*
Choppin de Janvry & Associés
Tableaux, meubles et objets d'art – [Lot 00001]

No estimate received **2,108,000** EUR
 No estimate received **2,862,574** USD



Giovanni Boldini
Ballerine Spagnole al Moulin Rouge
 oil on canvas
 Height 97.2 x Width 80 cm.
 Height 38.268 x Width 31.496 in.
 1905

20 October 2022 *over 2 years ago*
Christie's New York
The Ann & Gordon Getty Collection: Volume 1 | Important Paintings and Decorative Arts, Evening Sale – [Lot 00027]

est. 1,500,000 - 2,000,000 USD **1,860,000** USD



Giovanni Boldini
Lady in a yellow hat with her dog
 oil on canvas
 Height 65.7 x Width 53.9 cm.
 Height 25.866 x Width 21.22 in.
 1931

29 January 2013 *about 12 years ago*
Sotheby's New York
Property from the Estate of Giancarlo Baroni – [Lot 00047]

est. 200,000 - 300,000 USD **866,500** USD
↑ 189% est



Giovanni Boldini
Portrait of Ena Wertheimer
 oil on canvas
 Height 155.5 x Width 103 cm.
 Height 61.22 x Width 40.551 in.
 1902

21 November 2011 *about 13 years ago*
Christie's London
19th Century European Art – [Lot 00032]

est. 500,000 - 800,000 GBP **553,250** GBP
 est. 782,962 - 1,252,740 USD **866,348** USD



Giovanni Boldini
Bildnis der Schauspielerin Alice Regnault
 oil on canvas
 Height 112 x Width 84 cm.
 Height 44.094 x Width 33.071 in.
 1880

16 April 2008 *almost 17 years ago*
Dorotheum
Gemälde des 19. Jahrhunderts – [Lot 00415]

est. 300,000 - 400,000 EUR **398,300** EUR
 est. 473,559 - 631,412 USD **628,729** USD





Giovanni Boldini
La dame de Biarritz (Mlle. Gillespie)

oil on canvas
Height 130.2 x Width 97.2 cm.
Height 51.26 x Width 38.268 in.
1912

15 June 2005 *over 19 years ago*
Christie's London

19th Century European Art incl. Ottomans & Orientalists – [Lot 00088]

est. 300,000 - 500,000 GBP **332,800** GBP ⓘ
est. 545,454 - 909,090 USD **605,090** USD ⓘ



Giovanni Boldini
Portrait of Madame Georges Victor-Hugo

oil on canvas
Height 119 x Width 102 cm.
Height 46.85 x Width 40.157 in.

14 June 1995 *over 29 years ago*
Sotheby's London

19th c. European Pntgs, Drawings & Watercolors – [Lot 00040]

est. 350,000 - 400,000 GBP **353,500** GBP ⓘ
est. 562,972 - 643,397 USD **568,602** USD ⓘ



Giovanni Boldini
Portrait of Madame Gabrielle Réjane

oil on canvas
Height 68.5 x Width 54.2 cm.
Height 26.969 x Width 21.339 in.

18 April 2008 *almost 17 years ago*
Sotheby's New York

19th Century European Art including The Orientalist Sale – [Lot 00096]

est. 200,000 - 300,000 USD **565,000** USD ⓘ

↑ 88% est



Giovanni Boldini
A l'Opéra de Paris

oil on panel
Height 87.5 x Width 39 cm.
Height 34.449 x Width 15.354 in.

31 March 2016 *almost 9 years ago*
Artcurial

Tableaux et Dessins anciens et du 19e siècle – [Lot 00171]

est. 40,000 - 60,000 EUR **460,600** EUR ⓘ

est. 45,558 - 68,337 USD **524,601** USD ⓘ

↑ 668% est



Giovanni Boldini
Songe d'une nuit d'été

oil on canvas
Height 82 x Width 115 cm.
Height 32.283 x Width 45.276 in.
1897

19 November 2004 *about 20 years ago*
Coutau-Bégarie

Succession Simone del Duca – [Lot 00046]

est. 250,000 - 350,000 EUR **400,000** EUR ⓘ

est. 325,775 - 456,085 USD **521,240** USD ⓘ

↑ 14% est



Giovanni Boldini | *Portrait of a Lady*

1912

Medium: Oil on canvas

Dimensions: 91 x 47^{3/4} inches | 231.1 x 121.3 cm



Giovanni Boldini | *Lady Colin Campbell*

1894

Medium: Oil on canvas

Dimensions: 72^{5/8} x 47^{3/8} inches | 184.3 x 120.2 cm



**NATIONAL
PORTRAIT
GALLERY**

The National Portrait Gallery
London, England



Giovanni Boldini | *Portrait of Mme. Lina Cavalieri*

1901

Medium: Oil on canvas

Dimensions: 37^{1/2} x 40^{1/2} inches | 95.3 x 102.9 cm



Art Institute of Chicago
Chicago, IL, United States



Giovanni Boldini | *Consuelo Vanderbilt and Her Son*

1906

Medium: Oil on canvas

Dimensions: 87¹/₄ x 67 inches | 221.6 x 170.2 cm



Metropolitan Museum of Art
New York, NY, United States



M.S.  Rau
FINE ART • ANTIQUES • JEWELS

msrau.com | 504-826-8856