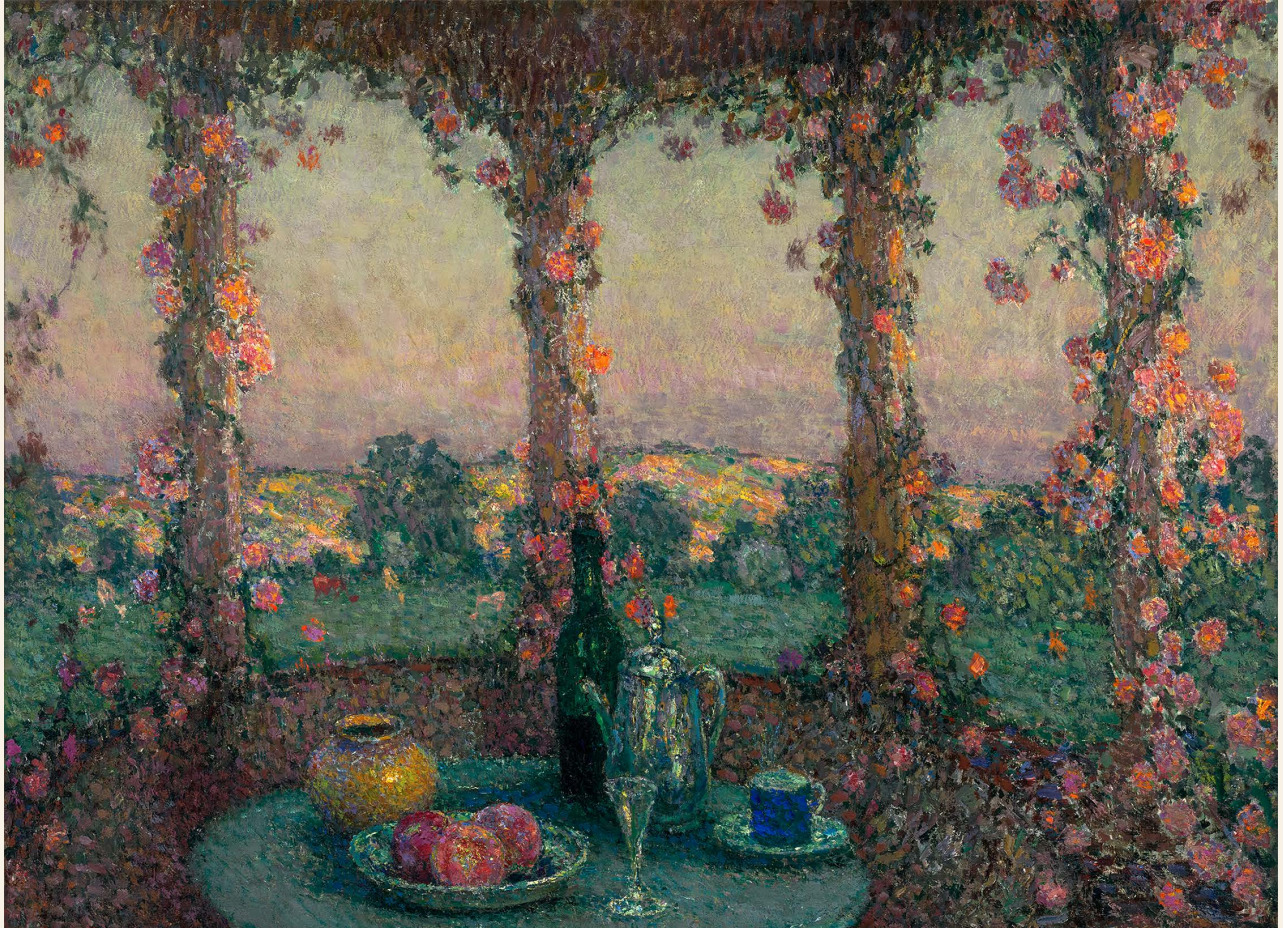


Henri Le Sidaner



1862-1939 | FRENCH

La table sous la tonnelle, Gerberoy

M.S. Rau
FINE ART • ANTIQUES • JEWELS

❖ TABLE OF CONTENTS ❖

Painting Overview.....	4
Literature	9
Exhibited.....	15
Auction Comparables	24
Museum Comparables	25

Oil on canvas | 1917
Signed (lower left)

Canvas: 34 1/4" high x 45 1/4" wide | 87 cm x 114.9 cm
Frame: 47" high x 58" wide x 4" deep
119.4 cm x 147.3 cm x 10.2 cm



“

He was so happy to show us
his beautiful gardens, filled
with thousands of roses.

- Henri Martin on Le Sidaner

”



OVERVIEW



A master of Post-Impressionism, Henri Le Sidaner is celebrated for his luminous, dreamlike paintings that seem to glow from within. Within his extraordinary oeuvre, *La table sous la tonnelle, Gerberoy* stands firmly among his greatest masterpieces: an absolutely breathtaking vision of the artist's most iconic subject—his beloved gardens and Temple of Love. Painted at the height of his career, this masterwork was an instant sensation and one that Le Sidaner cherished for the rest of his life.

It is easy to understand why the artist loved this painting—its beauty is immediate and stunning. Le Sidaner's Temple of Love is bathed in the golden radiance of sunset, while climbing roses and lush greenery surround the scene in a brilliant haze of color. Every inch of the canvas seems to shimmer, as Le Sidaner's passion for color reaches one of its fullest and most poetic expressions. The scene is utterly transformed into something intimate, luminous and almost otherworldly.

This was the world Le Sidaner had created for himself. He first discovered the quiet village of Gerberoy in 1901 on the recommendation of Auguste Rodin, and he was immediately captivated by the “haven of peace.” Three years later, he purchased a home there and began transforming its grounds into his own private paradise that would soon define his best works. At the heart of this world stood his Temple of Love, inspired by Marie Antoinette's temple

at Versailles. It became one of the most personal and significant motifs of his entire career, and this painting is one of its finest depictions.

La table sous la tonnelle, Gerberoy was recognized as a great masterpiece from the beginning. Le Sidaner's gallerist, Georges Petit, paid 3,000 francs for the work—the highest price the artist had received. It then became the centerpiece of Le Sidaner's next exhibition, where it was promptly acquired by an eager collector. Yet the story did not end there—fifteen years later, when the painting appeared at auction, Le Sidaner bought it back for himself. Loving the work enough to repurchase it, he kept this painting for the rest of his life.

Most of Le Sidaner's masterworks of this caliber are already in museum collections, including the Musée d'Orsay, the Detroit Institute of Arts and the Fine Arts Museums of San Francisco. This is by far the most extraordinary example of the artist's work that we have ever encountered.



PROVENANCE

The artist

Galerie Georges Petit, Paris, nos. 2603, 9544, acquired from the above

Private collection

Sale, Hôtel Drouot, Paris, March 19, 1932, no. 38

The artist, 1932–39, acquired from the above

By descent to the artist's son, Louis Le Sidaner, 1939

Galerie Abels, Cologne, West Germany, 1962

Hammer Galleries, New York

Sale, Christie's London, April 14, 1970, no. 11

Kaplan Gallery, London

Rutland Gallery, London

Sale, Christie's London, December 3, 1984, no. 10

Galleries Maurice Sternberg, Chicago

Private collection

Thence by descent

M.S. Rau, New Orleans



LITERATURE

Apollo (1972)

Yann Farinaux-Le Sidaner, *Le Sidaner: L'oeuvre peint et gravé* (France: Éditions André Sauret, 1989), p. 153, no. 377 illustrated

Yann Farinaux-Le Sidaner, *Henri Le Sidaner: Paysages Intimes* (2013), p. 228 illustrated

Yann Farinaux-Le Sidaner, *Gerberoy par Henri Le Sidaner* (2023), p. 40 illustrated

Yann Farinaux-Le Sidaner, *Henri Martin—Henri Le Sidaner, deux talents fraternels* (2024), p. 108 illustrated

EXHIBITED

Galerie Georges Petit, Paris, March 1917, *Peintures et Sculptures* (ex-Société Nouvelle), no. 44

Carnegie Institute, Pittsburgh, Pennsylvania, October 15–December 6, 1936, *1936 International Exhibition of Paintings*

Galerie Charpentier, Paris, February–March 1939, *Exposition Le Sidaner*, no. 6

Musée Galleria, Paris, April 1949, *Rétrospective Henri Le Sidaner*, no. 31

Galerie de l'Art Belge, Brussels, Belgium, April 1951, *Rétrospective Henri Le Sidaner*, no. 32

Galerie Lorenceau, Paris, 1952, *Tables et fenêtres par Henri Le Sidaner*, no. 21

Galerie Abels, Cologne, West Germany, 1962, *Französische postimpressionistische Gemälde*, no. 43

Kaplan Gallery, London, 1966, *Impressionist and Post-Impressionist Paintings*, no. 54

Galleries Maurice Sternberg, Chicago, 1976, *Masters of the 19th and 20th Centuries*, no. 1



N° LS 640 bis

=====

HENRI LE SIDANER (1862-1939)

La Table sous la tonnelle, Gerberoy, 1917

Huile sur toile

88,9 x 115,9 cm.

Signée en bas à gauche

Les jardins d'Henri Le Sidaner à Gerberoy dominent la campagne du pays de Bray et ouvrent sur la proche Normandie. Ils ont été créés par l'artiste sur les ruines ensevelies d'un château-fort qui, tout au long du Moyen-Âge et des guerres de religions, a connu massacres, incendies et pillages.

Le long de l'ancien rempart, sur les fondations d'une tour médiévale, Le Sidaner a dessiné et fait construire un petit temple d'amour couronné d'une coupole. Au pied de la tour, ont été plantés des rosiers qui viennent délicieusement grimper le long des piliers de bois. Le temple d'amour ne tardera pas à devenir un des éléments décoratifs les plus célèbres des jardins de Gerberoy.

Quand arrive la Grande-guerre, Le Sidaner est obligé de rester à Versailles. Ce n'est qu'à l'été 1916 qu'il a l'occasion de retourner à Gerberoy. Le confinement versaillais lui ayant permis de refaire ses gammes, l'artiste peint alors les bosquets de son jardin avec une frénésie que favorise les progrès accomplis ces dernières années. Il revient pour cela au thème familier des tables desservies. Depuis son installation à Gerberoy en 1901, les deux dizaines de toiles consacrées à ce beau sujet pouvaient être légitimement considérées parmi les plus expressives de son œuvre. Son regard ayant évolué, tout au long de l'été, il va composer en virtuose une suite d'une fraîcheur inattendu. *La Table sous la tonnelle*, évoquant le temple d'amour ouvert sur la campagne, est sans conteste sa composition sa plus importante entreprise au cours de l'été.

L'artiste termine sa toile à Versailles, pendant l'automne-hiver, avant de la livrer à Georges Petit avec qui il est sous contrat. Son marchand la lui paye 3 000 francs (le prix le plus élevé obtenu par Le Sidaner cette année-là.) La photo noir et blanc reproduite au verso est celle prise, en février 1917, par la galerie Georges Petit. L'œuvre ouvre l'ensemble présenté par le peintre, en mars, à l'exposition de la fameuse *Société Nouvelle* : « *M. Le Sidaner, commente André Michel, n'a jamais mieux exprimé, dans la palpitation des atomes, l'âme secrète des choses.* » Acquis pendant l'exposition par un collectionneur, la toile est rachetée quinze ans plus tard, dans une vente aux enchères, par Le Sidaner qui la conservera jusqu'à la fin de sa vie. Après sa mort, Henri Martin déclarera à leurs collègues de l'Institut : « *Il était si heureux de nous montrer ses beaux jardins remplis de milliers de roses.* »

En cas de cession de propriété, le présent certificat devra accompagner l'huile sur toile reproduite au verso, et ne sera en aucun cas remplacé par un duplicata.

Yann Farinaux-Le Sidaner

Paris, le 4 mai 2026



Henri Le Sidaner's gardens in Gerberoy overlook the countryside of the Pays de Bray and open out toward nearby Normandy. They were created by the artist atop the buried ruins of a fortified castle—a site that, throughout the Middle Ages and the Wars of Religion, witnessed massacres, fires, and pillaging.

Along the ancient rampart, resting on the foundations of a medieval tower, Le Sidaner designed and commissioned the construction of a small "Temple of Love," crowned by a dome. At the foot of the tower, rose bushes were planted, which now delightfully climb up along the wooden pillars. The Temple of Love would soon become one of the most celebrated decorative features of the Gerberoy gardens.

When the Great War broke out, Le Sidaner was compelled to remain in Versailles. It was not until the summer of 1916 that he had the opportunity to return to Gerberoy. Having used his confinement in Versailles to hone his skills, the artist now painted the groves of his garden with a frenetic energy, buoyed by the artistic strides he had made in recent years. To this end, he returned to the familiar theme of the **table desservie**—the cleared table. Since his arrival in Gerberoy in 1901, the two dozen canvases he had devoted to this beautiful subject could legitimately be counted among the most expressive works in his oeuvre. With his artistic vision having evolved, he spent the summer composing—with the virtuosity of a master—a series of works imbued with an unexpected freshness. **La Table sous la tonnelle** (The Table Beneath the Arbour)—which evokes the Temple of Love opening out onto the countryside—is, without question, the most significant composition he undertook that summer.

The artist completed the canvas in Versailles during the autumn and winter months, before delivering it to Georges Petit, with whom he was under contract. His dealer paid him 3,000 francs for it (the highest price Le Sidaner fetched that year). The black-and-white photograph reproduced on the reverse is the one taken in February 1917 by the Galerie Georges Petit. The work served as the centerpiece of the ensemble presented by the painter that March at the exhibition of the renowned **Société Nouvelle**; as André Michel remarked: "M. Le Sidaner has never more finely expressed—amidst the very palpitation of atoms—the secret soul of things." Acquired by a collector during the exhibition, the canvas was repurchased fifteen years later at auction by Le Sidaner, who retained ownership of it until the end of his life. Following his death, Henri Martin remarked to their colleagues at the **Institut**: "He was so happy to show us his beautiful gardens, filled with thousands of roses."

In the event of a change of ownership, this certificate must accompany the oil-on-canvas painting reproduced on the reverse and may under no circumstances be replaced by a duplicate.



YANN FARINAUX - LE SIDANER

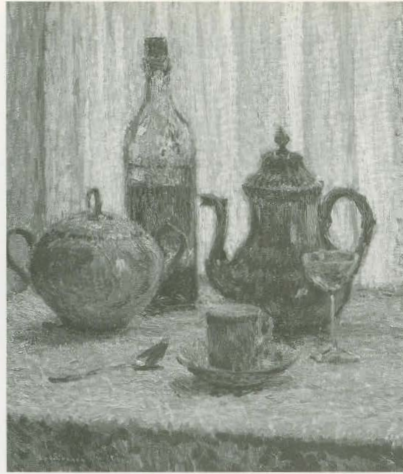
LE SIDANER

L'ŒUVRE PEINT ET GRAVÉ

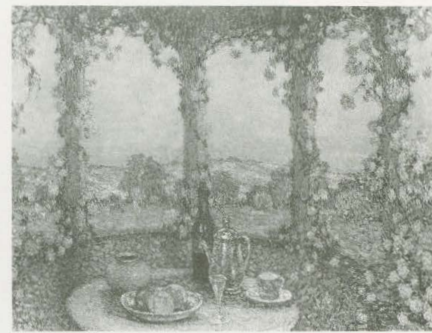
PRÉFACE
DE
RÉMY LE SIDANER

Yann Farinaux-Le Sidaner, *Le Sidaner: L'oeuvre peint et gravé* (France: Éditions André Sauret, 1989), p. 153, no. 377 illustrated





376.
Nature morte. 1917.
 Huile sur toile. 55,9 x 46 cm. Signé en bas à gauche.
 Prov. :Galerie Georges Petit, n°2616, Richard Green, Londres. Col. part.
 Bibl. :La Gazette de l'H. Drouot, 17/05/1985. Exp. : 1983, « Peintures françaises du 19e et 20e Siecles », R. Green, Londres, reproduit., n°21. Sept. 1984, Biennale Internationale des Antiquaires, Paris. 1985, « Peintures Post-Impressionnistes », l'Obsidienne, Paris, reproduit.. Vtes. : 20/10/1986, Christie's N. Y., reproduit., n°361.



377.
La Table sous la tonnelle, Gerberoy, 1917.
 H. sur t. 89 x 116 cm. Signé en bas à gauche. Etude n°1084. Prov. : Gal. Petit, n°2603 et 9544, Hammer Gal. N. Y. Kaplan Gal. Londres. Rutland Gal. Londres. Sternberg, Chicago. Col. part. Bibl. : Apollo, 1972. Exp. : 02/1939, Charpentier, Paris, n°6. 04/1951, Gal. de L'Art Belge, Brux, n°32. 1952, Lorenceau, Paris, n°21. 1962, Abels, Köln, n°43. 1966, Kaplan Gal., Londres, n°54 1976, Sternberg, Chicago, n°1. Vtes. : 1903/932, H. Drouot, n°38. 14/04/1970, n°11 et 3/12/984, n°10, Christie's Londres,



378.
La Table sur la terrasse, Gerberoy, 1917.
 Huile sur toile. 73 x 92 cm. Signé en bas à gauche.
 Prov. :Galerie Georges Petit, n°3082 et 9550. Collection particulière.
 Exp. :Avr. 1948, Rétrospective Le Sidaner, Musée Galliera, Paris, n°38. Avr. 1951, Rétros. Le Sidaner, Galerie de L'Art Belge, Bruxelles, n°16. 1952, « Tables et fenêtres » par H. Le Sidaner, Lorenceau, Paris, n°10. Mars 1955, « Paysages » de H. Le Sidaner, Galerie Lorenceau, Paris, n°3. Vtes. : 20 Juin 1947, Hôtel Drouot, Paris.



379.
La Table de pierre, Gerberoy, 1917.
 Huile sur toile. 65 x 81 cm. Signé en bas à gauche.
 Prov. :Galerie Georges Petit, n°2600 et 9545.
 Collection particulière.
 Vtes. :18 Mars 1942, Hôtel Drouot, Paris.



Henri Le Sidaner

Paysages intimes

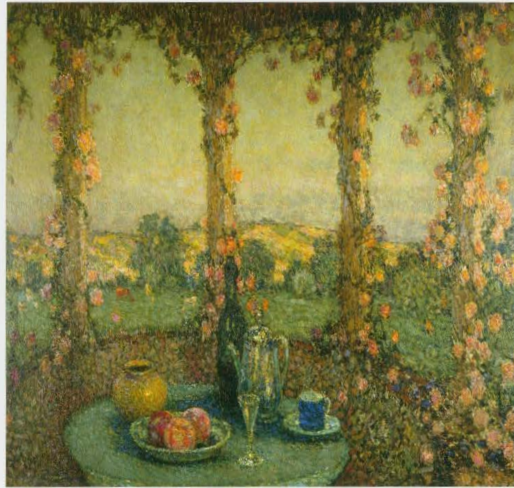
YANN FARINAUX-LE SIDANER



ÉDITIONS MONELLE HAYOT

Yann Farinaux-Le Sidaner, *Henri Le Sidaner: Paysages Intimes* (2013),
p. 228 illustrated





La Table sous la tonnelle, Gerberoy, 1917
Huile sur toile, 89 x 117 cm



La Table blanche, Gerberoy, 1920
Huile sur toile, 79 x 97 cm

viennent à peine de quitter, dans l'intimité d'un coin de jardin. À la belle saison, on prenait les repas soit dans la cour, soit sur la petite terrasse devant le jardin blanc, où l'imposante véranda avait été remplacée par un *bow-window* aux dimensions plus modestes. « Je puis vous vanter sans mentir la fraîcheur du jardin où nous déjeunerons », écrivait-il à ses amis.

La petite cour lui offrit un décor rêvé. Les transformations s'y étaient succédées depuis le début du siècle. La grande maison blanche était recouverte d'une vigne vierge abondante. Le petit auvent de l'entrée avait gagné deux piliers bientôt envahis de plantes grimpantes. Une barrière de séparation en bois avec son arceau orné de clématites fermait la courlette à côté de l'atelier. Sous les sapins et le marronnier, deux vases Médicis vinrent border l'entrée du bosquet, légèrement surélevé vis-à-vis de la cour désormais briquetée selon un dessin voulu par Le Sidaner. Et mille autres détails vinrent orner cette cour qui, dans son œuvre de peintre, compta pour lui autant que le jardin lui-même.

Après quarante ans de fidélité, fatigué des éternels problèmes inhérents aux Salons, Le Sidaner choisit de réserver ses efforts à ses propres expositions. L'artiste était alors au sommet de sa carrière, la gale-

Le Déjeuner, Gerberoy, 1920
Huile sur toile, 73 x 92 cm

Le Thé, Gerberoy, 1918
Huile sur toile, 73 x 60 cm

La Table de pierre, Gerberoy, 1919
Huile sur toile, 65 x 81 cm



Henri Martin – Henri Le Sidaner

Deux talents fraternels

Yann Farinaux-Le Sidaner
Marie-Anne Destrebecq-Martin

Éditions
Monelle Hayot

Yann Farinaux-Le Sidaner, *Henri Martin—Henri Le Sidaner, deux talents fraternels* (2024), p. 108 illustrated



En haut
 Henri Le Sidaner,
La Table sous la tonnelle, Gerberoy, 1917
 Huile sur toile, 89 x 117 cm
 Collection particulière

En bas, de gauche à droite

Henri Le Sidaner,
Le Thé, Gerberoy, 1918
 Huile sur toile, 73 x 60 cm
 Collection particulière

Henri Le Sidaner,
La Table aux dahlias, Gerberoy, 1918
 Huile sur toile, 66 x 82 cm
 Collection particulière

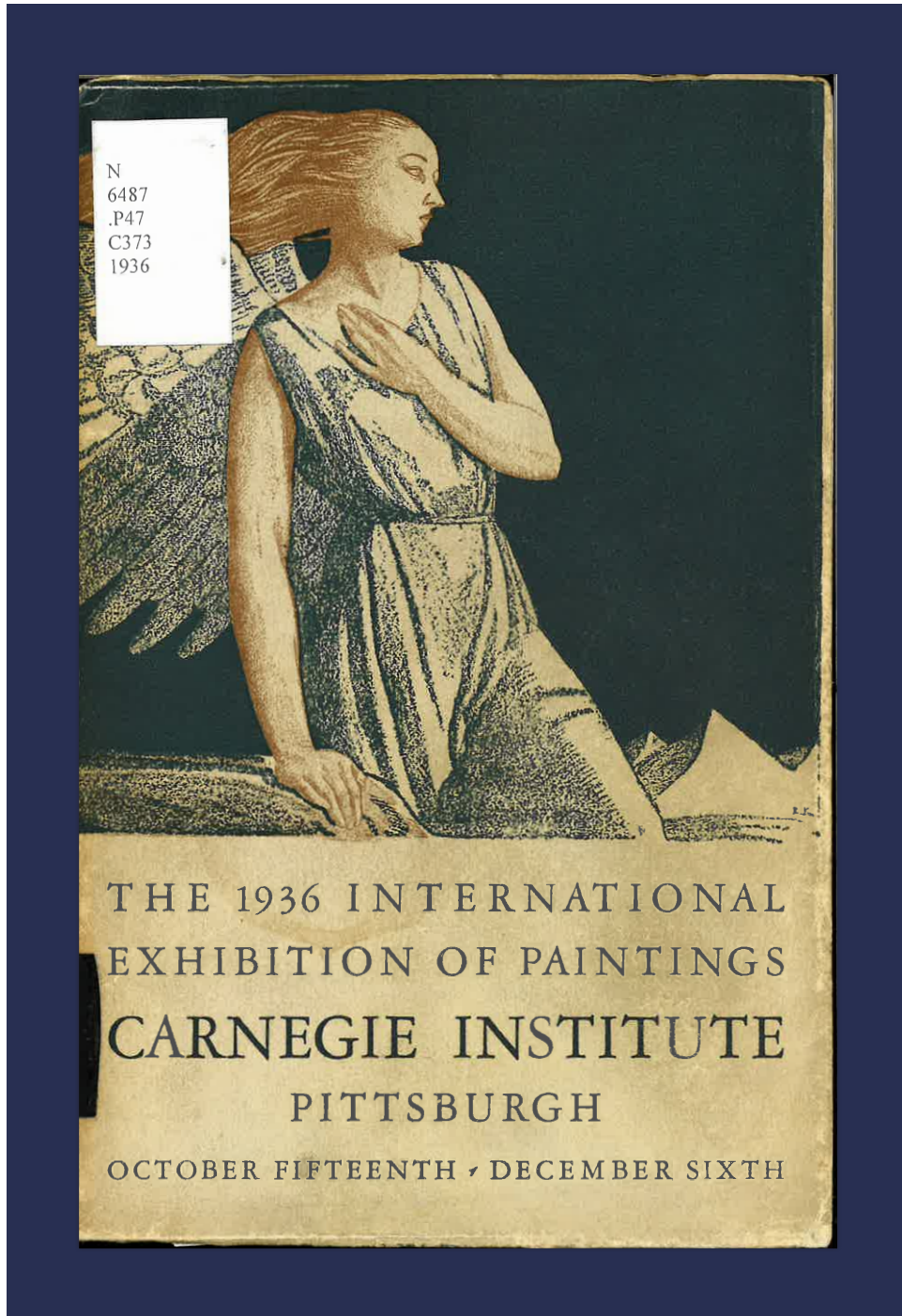


Les premières années de guerre lui ayant peu laissé l'occasion de peindre son jardin, Le Sidaner se rattrapa au cours des étés 1917 et 1918. Dans l'intimité des bosquets qu'il avait créés, il réalisa un extraordinaire ensemble de quinze toiles dédiées au thème familial des tables que les convives viennent à peine de quitter. Le confinement versaillais lui ayant permis de refaire ses gammes, il composa en virtuose une suite d'une fraîcheur inattendue. L'œuvre la plus monumentale, *Le Déjeuner*, ouvrit son envoi à l'exposition de la Société nouvelle de 1918 : « *J'ai bien peur*, lui écrivit Gabriel Mourey, *qu'il ne me soit pas*



Yann Farinaux-Le Sidaner, *Henri Martin—Henri Le Sidaner, deux talents fraternels* (2024), p. 108 illustrated





Carnegie Institute, Pittsburgh, Pennsylvania, October 15–December 6, 1936, *1936 International Exhibition of Paintings*



ANDRÉE JOUBERT

199 Bouquet of Saint-Jean (Wild Flowers)

HENRI DÉZIRÉ

200 Field Flowers

AWARDED SECOND HONORABLE MENTION,
CARNEGIE INSTITUTE, 1936

MARIE LAURENCIN

ARTIST AWARDED HONORABLE MENTION, CARNEGIE
INSTITUTE, 1928

201 Two Women

Lent by Paul Rosenberg

HENRI EUGÈNE LE SIDANER

ARTIST AWARDED HONORABLE MENTION, CARNEGIE
INSTITUTE, 1901; MEDAL OF SECOND CLASS, 1908;
FIRST PRIZE, 1925

*202 The Table under the Arbor

JEAN GABRIEL DOMERGUE

203 Night at Longchamps

MOISE KISLING

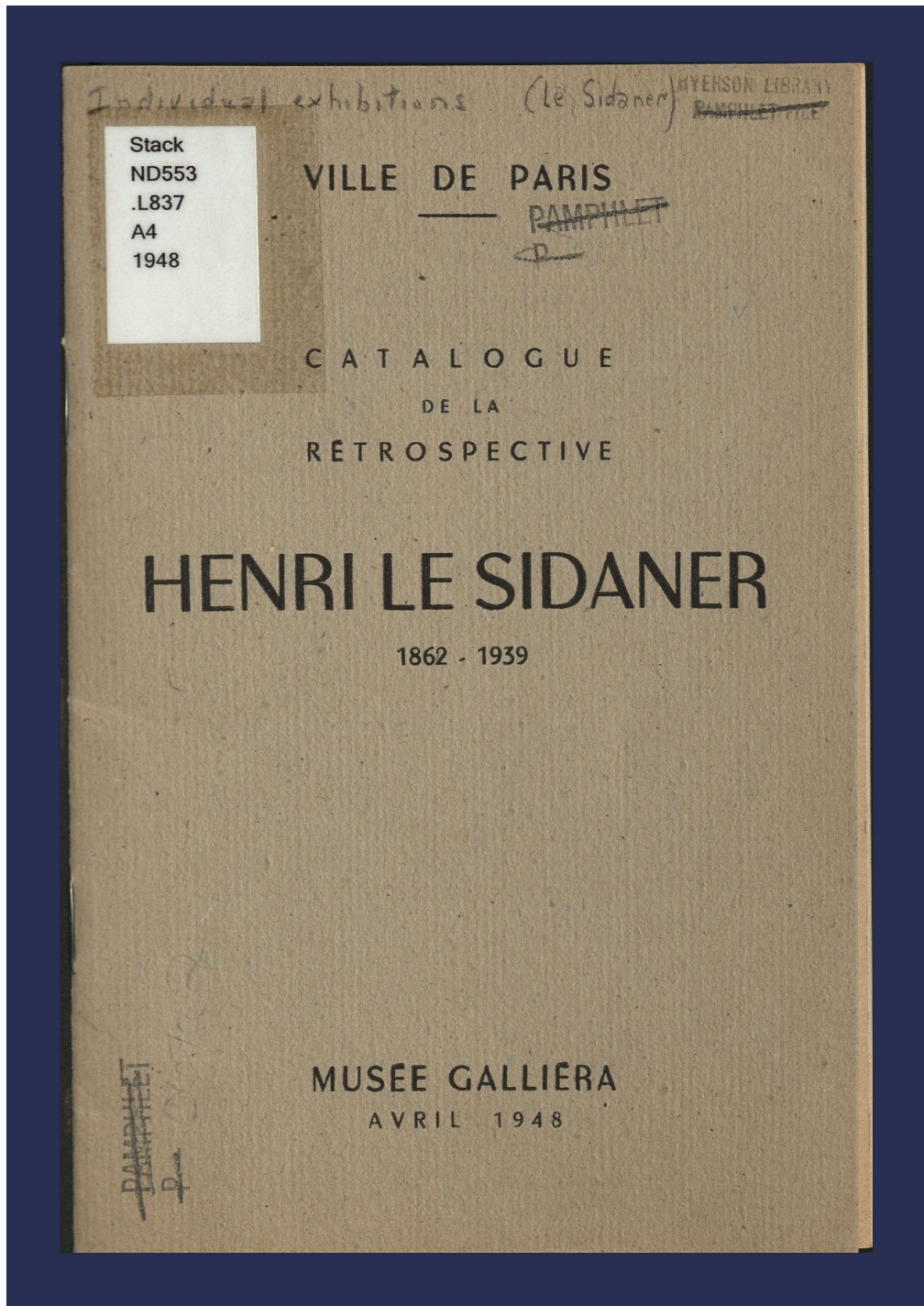
204 Pheasants and Ducks

JEAN GABRIEL DOMERGUE

205 Soho, London

Carnegie Institute, Pittsburgh, Pennsylvania, October 15–December 6,
1936, 1936 *International Exhibition of Paintings*





Musée Galliera, Paris, April 1949, *Rétrospective Henri Le Sidaner*, no. 31

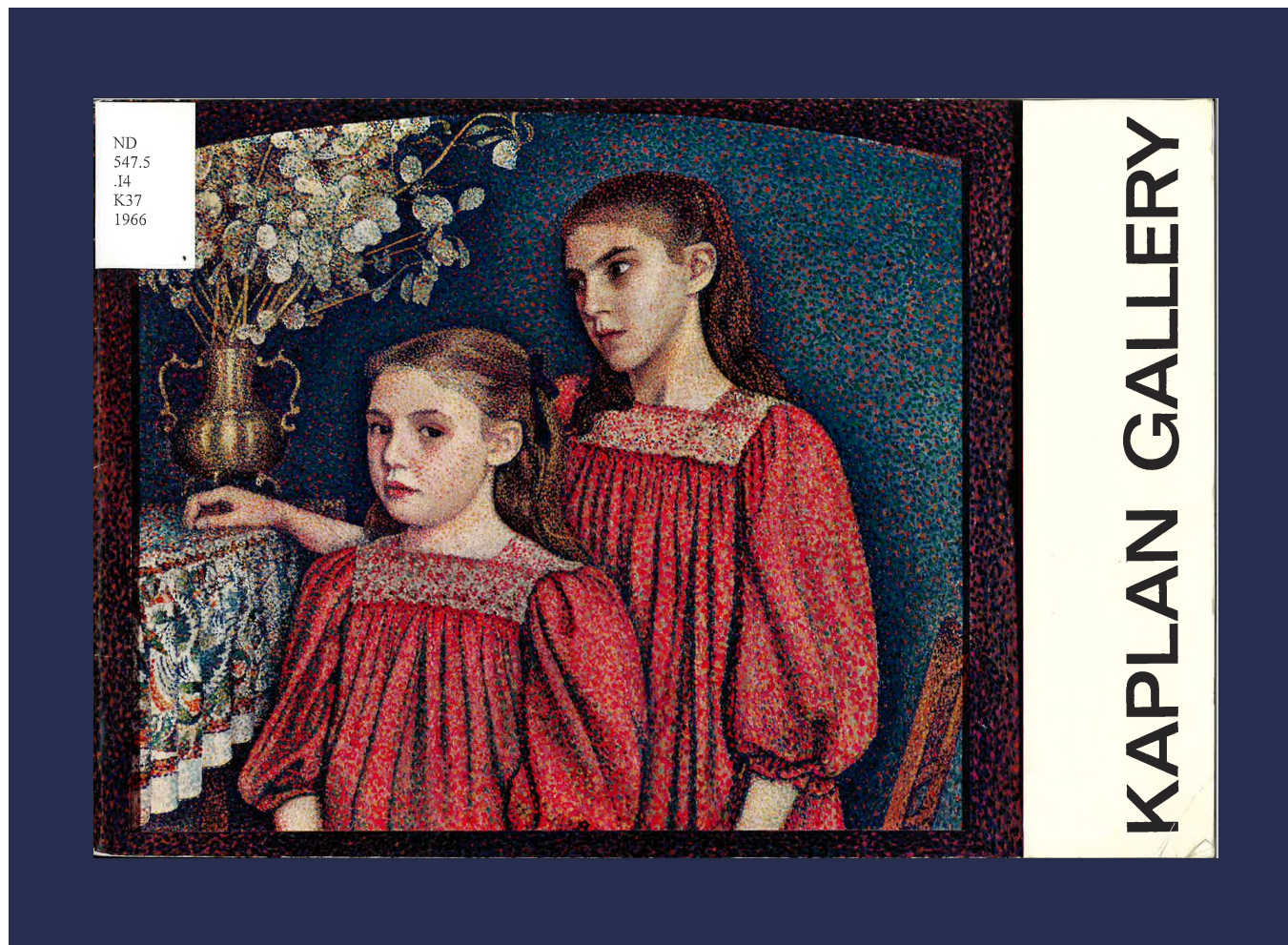


NOMENCLATURE

1. Les volets clos
2. L'escalier
3. Rue montante à Villefranche-sur-Mer
4. Effet de neige (Gerberoy)
5. La Vasque (Parc de Versailles)
6. La nappe rose (Villefranche-sur-Mer)
7. Le banc (Gerberoy)
8. Fenêtre ouverte sur la rade (Villefranche-sur-Mer)
9. Bassin de Trianon
10. Le port de Villefranche-sur-Mer
11. La porte du jardin (Gerberoy)
12. La place de la Concorde
13. La table du jardin
14. Villefranche-sur-Mer au clair de lune
15. La table. Harmonie blanche
16. La maison de Gerberoy au clair de lune
17. Les marches du jardin (Gerberoy)
18. La maison de Gerberoy
19. La table d'automne
20. Les pots de fleurs
21. La bouteille de vin blanc
22. Les jets d'eau (Versailles)
23. La table. Harmonie mauve
24. Le port, le matin (Villefranche-sur-Mer)
25. L'allée dorée
26. La cour d'honneur (Versailles)
27. Porte dans la verdure
28. Bormes
29. La table de pierre
30. La salle à manger (Versailles)
31. La table sous la tonnelle (Gerberoy)
32. La porte de la salle à manger
33. Le musée Lambinet

Musée Galleria, Paris, April 1949, *Rétrospective Henri Le Sidaner*, no. 31





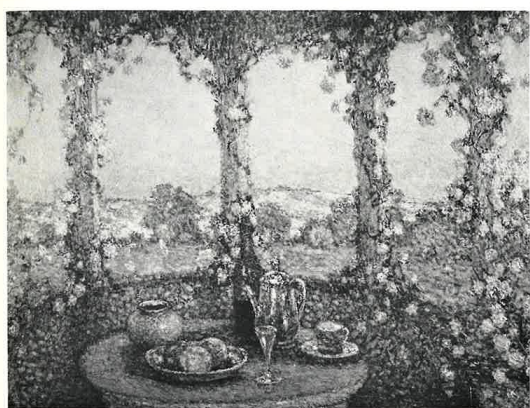
Kaplan Gallery, London, 1966, *Impressionist and Post-Impressionist Paintings*, no. 54



A selection of
IMPRESSIONIST AND POST-IMPRESSIONIST
PAINTINGS, WATERCOLOURS, PASTELS AND DRAWINGS
from the collection of the
KAPLAN GALLERY
London 1966

Kaplan Gallery, London, 1966, *Impressionist and Post-Impressionist Paintings*, no. 54





54 H. LE SIDANER 1862-1939
 La Table sous la tonnelle
 Oil 36 x 46 ins
Exhibited
 Galerie de l'Art Belge, Bruxelles, 1951
 Galerie Lorenceau, 1952
 Abels Gemalde Galerie, Köln, 1962



55 C. E. SCHUFFENECKER 1851-1934
 Le jardin du Luxembourg
 Ink drawing 13 x 10 ins

THE MUSEUM OF MODERN ART
 NELSON GALLERY A. C. 106

Kaplan Gallery, London, 1966, *Impressionist and Post-Impressionist Paintings*, no. 54



19th AND 20th
CENTURY MASTERS

galleries
Maurice Sternberg

140 East Ontario St. Chicago, Ill. 60611 Tel. 312/642-1700

Front cover:

HENRI LE SIDANER French 1862-1939

Le Moulin Gris

Oil on canvas

25½ x 32 inches / 65 x 81 cm.

Painted in 1914

Signed lower left: "Le Sidaner"

Provenance: Galeries Georges Petit, Paris

Raymond Poincaré, Paris

Exhibited: L'Exposition Internationale de Venise, 1914

Literature: Camille Mauclair, *Le Sidaner*, illustrated page 72

In 1917, President of the Republic of France, Raymond Poincaré,
acquired this painting for his personal collection.

HIRSCH LIBRARY
MUSEUM OF FINE ARTS,
HOUSTON

Galleries Maurice Sternberg, Chicago, 1976, *Masters of the 19th and 20th Centuries*, no. 1



European



1. HENRI LE SIDANER French 1862-1939
La Table sous la Tonnelle
 Oil on canvas, 35 x 46 inches / 89 x 117 cm.
 Painted in 1917. Signed lower left: "Le Sidaner"
 Provenance: Galeries Georges Petit, Paris

Exhibited:

Galerie Charpentier, Paris, 1939, Cat. No. 6
 Retrospective Le Sidaner, Musée Galliéra, 1948, Cat. No. 34
 Retrospective Le Sidaner, Brussels, 1951, Cat. No. 32
Tables et Fenêtres de la Sidaner, Galerie Lorenceau,
 Paris, 1952, Cat. No. 21
Peintres Françaises Post Impressionistes, Galerie Abels,
 Cologne, 1962, Cat. No. 43

Galleries Maurice Sternberg, Chicago, 1976, *Masters of the 19th and 20th Centuries*, no. 1





Henri Le Sidaner

1862–1939 – French

La Sérénade, Venise

Overview Description Provenance Literature Exhibition

09 November 2022 over 3 years ago

Christie's New York

*Visionary: The Paul G. Allen
Collection Part I – [Lot
00021]*

est. 1,500,000 - 2,500,000 USD

2,100,000 USD ©

Year of Work 1907

Medium oil on canvas

Size Height 137 x Width 183.5 cm.
Height 53.937 x Width 72.244 in.

Misc signed

Object Type Paintings



Henri Le Sidaner | *La table*

1901

Medium: Oil on canvas

Dimensions: 28^{3/4} x 27^{1/2} inches | 73 x 70 cm



M
O

Musée d'Orsay
Paris, France



Henri Le Sidaner | *The Table in the Garden*

1921

Medium: Oil on canvas

Dimensions: 31¹/₄ x 25¹/₄ inches | 79.4 x 64.1 cm



Fine Arts Museums
of San Francisco

Fine Arts Museums of San Francisco
San Francisco, CA, United States

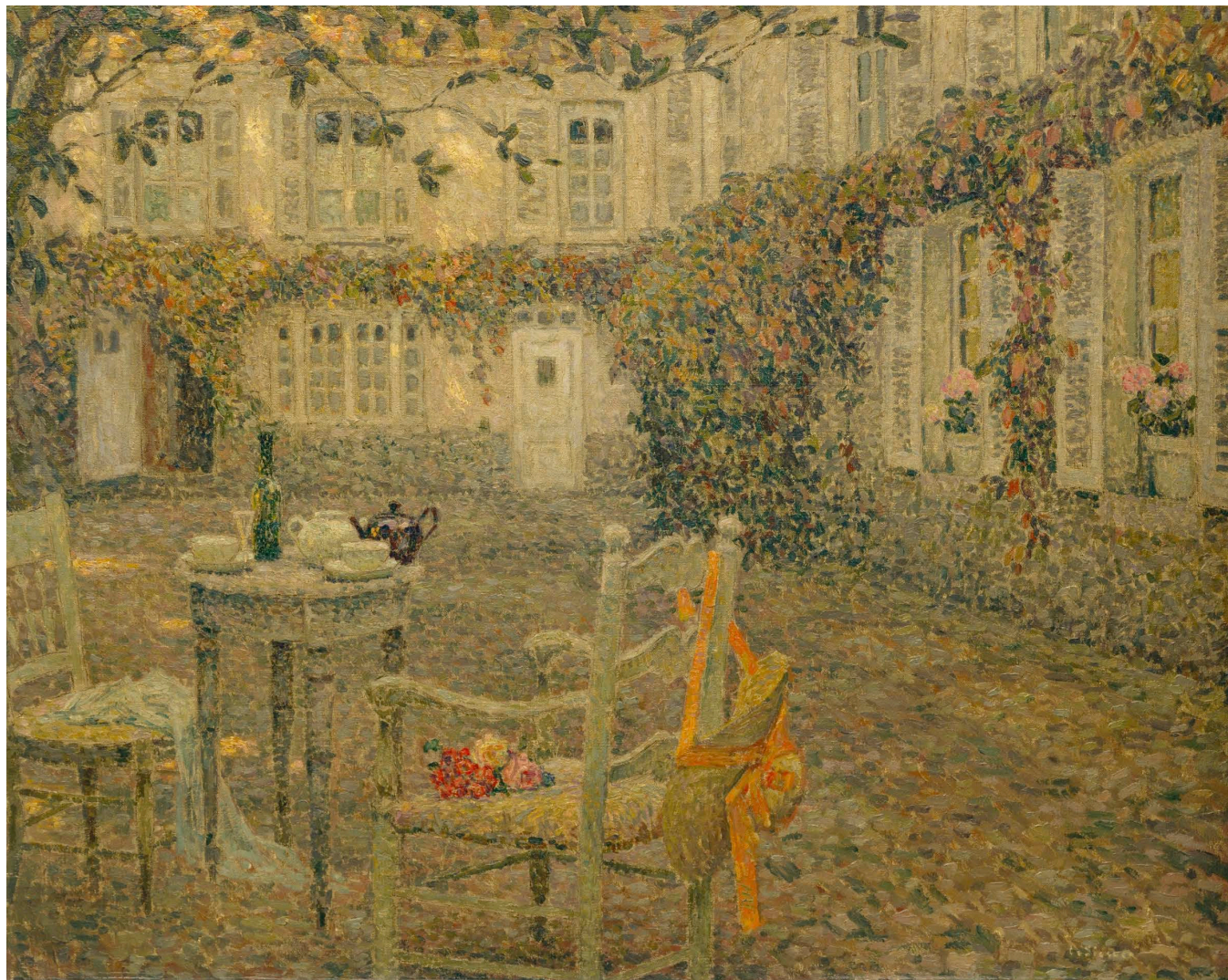


Henri Le Sidaner | *The Tea Table*

1919

Medium: Oil on canvas

Dimensions: 28^{1/2} x 36 inches | 72.4 x 91.4 cm



DETROIT
INSTITUTE
OF ARTS

Detroit Institute of Arts
Detroit, MI, United States

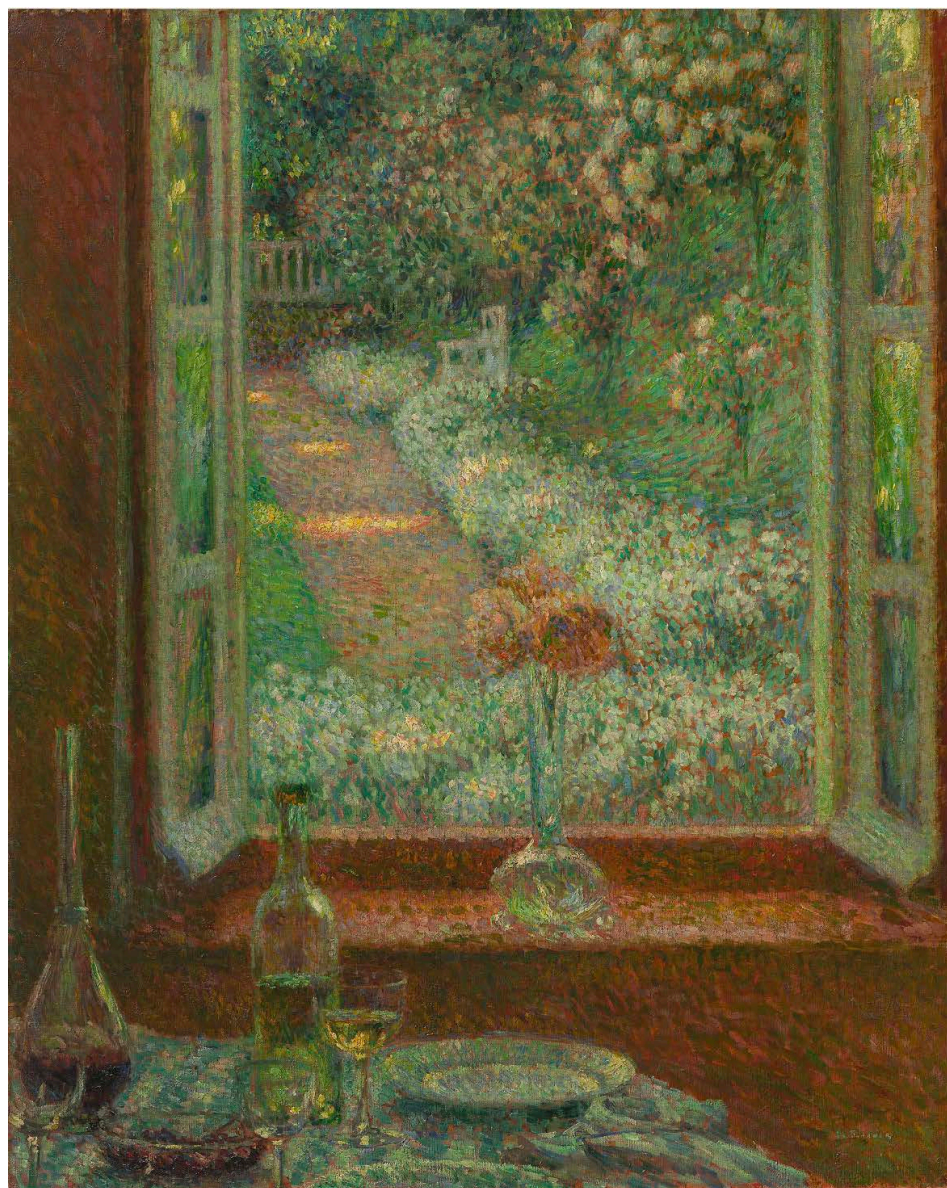


Henri Le Sidaner | *Window with Carnations, Gerberoy*

1908

Medium: Oil on canvas

Dimensions: 39 x 31 inches | 100 x 81 cm



MUSEUM BARBERINI
POTSDAM

Museum Barberini
Potsdam, Germany



M.S.  Rau
FINE ART • ANTIQUES • JEWELS

msrau.com | 504-826-8856